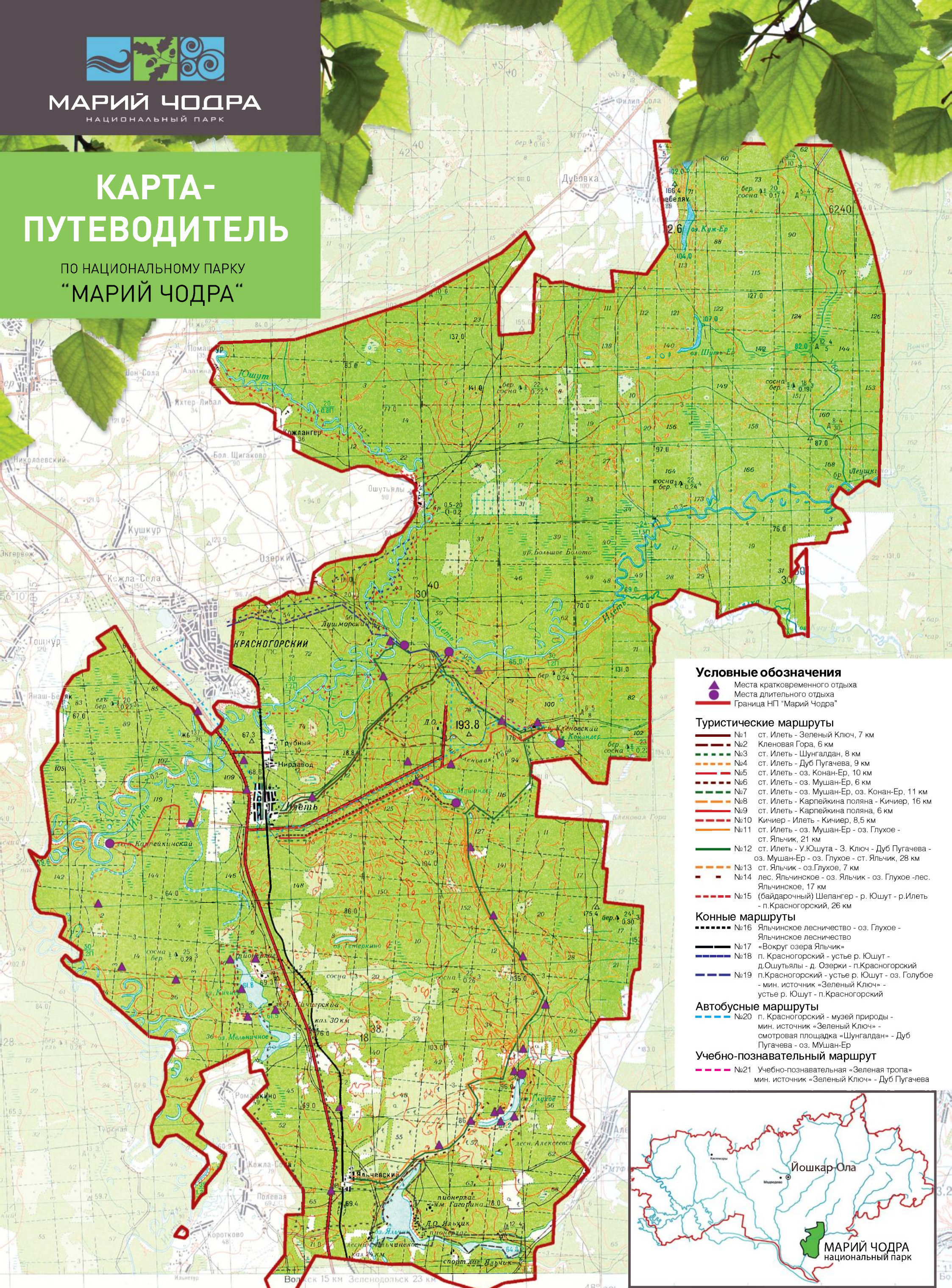




МАРИЙ ЧОДРА
НАЦИОНАЛЬНЫЙ ПАРК

КАРТА- ПУТЕВОДИТЕЛЬ

ПО НАЦИОНАЛЬНОМУ ПАРКУ
"МАРИЙ ЧОДРА"



Условные обозначения

- ▲ Места кратковременного отдыха
- Места длительного отдыха
- Граница НП "Марий Чодра"

Туристические маршруты

- №1 ст. Илеть - Зеленый Ключ, 7 км
- №2 Кленовая Гора, 6 км
- №3 ст. Илеть - Шунгалдан, 8 км
- №4 ст. Илеть - Дуб Пугачева, 9 км
- №5 ст. Илеть - оз. Конан-Ер, 10 км
- №6 ст. Илеть - оз. Мушан-Ер, 6 км
- №7 ст. Илеть - оз. Мушан-Ер, оз. Конан-Ер, 11 км
- №8 ст. Илеть - Карпейкина поляна - Кичиер, 16 км
- №9 ст. Илеть - Карпейкина поляна, 6 км
- №10 Кичиер - Илеть - Кичиер, 8,5 км
- №11 ст. Илеть - оз. Мушан-Ер - оз. Глухое - ст. Яльчик, 21 км
- №12 ст. Илеть - У.Юшута - З. Ключ - Дуб Пугачева - оз. Мушан-Ер - оз. Глухое - ст. Яльчик, 28 км
- №13 ст. Яльчик - оз.Глухое, 7 км
- №14 лес. Яльчинское - оз. Яльчик - оз. Глухое-лес. Яльчинское, 17 км
- №15 (байдарочный) Шелангер - р. Юшут - р.Илеть - п.Красногорский, 26 км

Конные маршруты

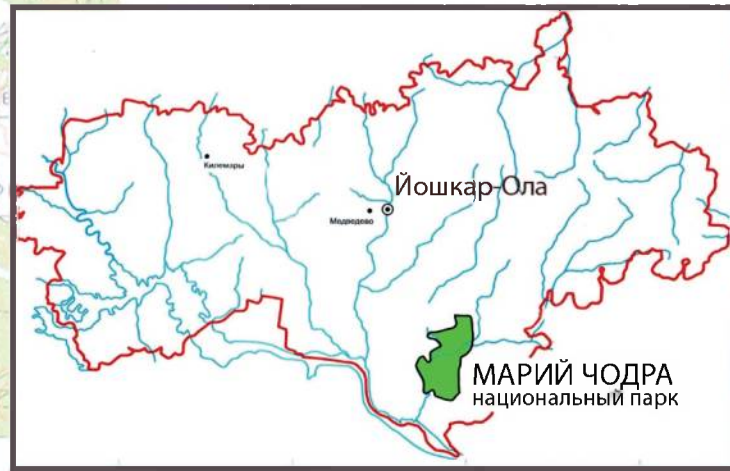
- №16 Яльчинское лесничество - оз. Глухое - Яльчинское лесничество
- №17 «Вокруг озера Яльчик»
- №18 п. Красногорский - устье р. Юшут - д.Ошутьялы - д. Озерки - п.Красногорский
- №19 п.Красногорский - устье р. Юшут - оз. Голубое - мин. источник «Зеленый Ключ» - устье р. Юшут - п.Красногорский

Автобусные маршруты

- №20 п. Красногорский - музей природы - мин. источник «Зеленый Ключ» - смотровая площадка «Шунгалдан» - Дуб Пугачева - оз. Мушан-Ер

Учебно-познавательный маршрут

- №21 Учебно-познавательная «Зеленая тропа» - мин. источник «Зеленый Ключ» - Дуб Пугачева



Национальный парк «Марий Чодра»

ПАМЯТНИКИ ПРИРОДЫ



1 **Озеро Яльчик.** К памятникам природы отнесен в 1976 г. Озеро провального происхождения. Состоит из центрального большого бассейна и примыкающих трех побочных водоемов, соединяющихся с ним посредством узких и мелких проливов. Берега озера преимущественно песчаные и лишь местами иловатые. Площадь озера 149,6 га. Максимальная глубина 35 м. Вода прозрачная. Дно преимущественно песчаное. Песчаные пляжи, сосновые и елово-сосновые леса, окружающие озеро, создают благоприятный для отдыха микроклимат.



6 **Озеро Кичиер** – находится в 10 км к югу от пгт. Красногорский. К памятникам природы отнесен в 1967 году. Озеро провального происхождения. Берега пологие, песчаные, местами слабо заболоченные. Площадь озера около 46 га, максимальная глубина 16 м, общая длина 3 км. Состоит из трех соединенных между собой бассейнов. Вода темная. Дно илистое. Ил темный, черный, с запахом сероводорода. Озеро славится запасами лечебных грязей и расположенных на его берегах санаториях.



10 **Урочище «Кленовая гора»** – расположено в Волжском районе по левому берегу реки Илеть. Кленовая гора поднимается крутым склоном с восточной стороны среди «моря» соснового леса двумя-тремя уступами высотой около 60 м и занимает площадь 400 га. Здесь вы можете наблюдать выход карбонатных пород среди песчаных отложений и карстовые образования. Эта местность богата сульфатно-кальциевыми источниками и минеральными грязями.



2 **Река Юшут** является правым притоком реки Илеть. Течение у реки довольно быстрое. Юшут пользуется популярностью у любителей сплавов на байдарках. Прохождение маршрута возможно только весной, с середины апреля до конца мая, и после сильных дождей летом. Также проходит фестиваль «Юшут».



7 **Река Илеть** является главной рекой парка. Свое начало р. Илеть берет у деревни Куфтино Параньгинского района Республики Марий Эл, течет в юго-западном направлении и в 10 км выше г. Волжска впадает в р. Волгу. Река имеет значительный уклон и наличие большого количества ключей. Русло реки извилистое, берега пологие, местами заболоченные, а в районе Кленовой горы – обрывистые.



11 **Озеро Ергеж-Ер (Круглое).** К памятникам природы отнесен в 1975 г. Расположен в кв. 1 Керебелякского лесничества. Озеро провального происхождения, входит в систему карстовых озер, расположенных у подножия уступа Керебелякской возвышенности. Площадь 4,5 га, максимальная глубина 13 м, длина 350 м, ширина 150 м. Вода прозрачная. Донные отложения незначительны. Питание смешанное (подземные воды, ключи).

3 **Кленовогорская дубрава** – расположена на Кленовой горе по левобережью реки Илеть, её площадь составляет 16 га. Представляет собой смешанный кленово-липово-дубовый лес с примесью ильма и березы. Особенно красиво здесь осенью, когда листва деревьев сменяет свой зеленый окрас на многоцветный, желто-оранжево-красный.

8 **Озеро Куж-Ер (Долгое).** К памятникам природы отнесен в 1976 г. Озеро провального происхождения, входит в систему карстовых озер, расположенных у подножия уступа Керебелякской возвышенности вдоль восточного крутого его склона. Площадь 25,0 га, максимальная глубина 26,5 м, длина 1300 м, ширина 200 м. С северного угла вытекает протока, впадающая в оз. Ергеж-Ер. Прозрачность – 4 м. Питание за счет подземных вод, частично за счет ключей западного берега. Донные отложения незначительны. Северный и южный берега заболочены. Западный – высокий, около 40 м.

12 **Озеро Глухое.** К памятникам природы отнесен в 1976 году. Расположен в 4 км к востоку от пос. Яльчинский. Озеро провального происхождения, берега сравнительно высокие, крутые, поросшие лесом. Площадь 22,0 га, максимальная глубина 23 м, длина 2140 м, ширина 100 м. Вода темного, коричневатого-синего цвета. Дно озера плотное, частью песчаное или известковое.

4 **Озеро Шунгалдан** карстового происхождения, овальной формы, с топкими берегами, площадью всего около 1 га, расположено на северном склоне Кленовой горы. Вода в озере чистая и прозрачная, характеризуется высоким содержанием сероводорода.

13 **Озеро Шуть-Ер (Черное).** К памятникам природы отнесен в 1976 г. Расположен в кв. 28, 37-38 Керебелякского лесничества. Озеро провального происхождения, входит в систему карстовых озер,



5 **Памятник живой природы «Дуб Пугачева».** Находится на Кленовой горе. По преданию, это живой свидетель поражения Емельяна Пугачева под Казанью в 1774 году. Считается, что именно с этого дуба смотрел Пугачев по пути в Кокшайск на полыхающий в пожаре оставленный город. Возраст дуба – 413 лет. Это исполинское дерево с мощным стволом, диаметр которого составляет 159 см., а высотой 27 м. В 2013 году Дуб Пугачева был объявлен памятником живой природы всероссийского значения.



9 **Родник «Зеленый ключ».** Расположен у подножья Кленовой горы, в 1,8 км от устья р. Юшут. Температура родника всегда постоянна – 6,5°C. Вода поднимается со дна 2-метровой воронки со скоростью 1000–1540 литров в секунду, а частично вытекает из-под основания Кленовой горы. Источник имеет оздоровительное значение благодаря особому химическому составу воды (ее рекомендуют при лечении желудочно-кишечных заболеваний).



расположенных у подножия уступа Керебелякской возвышенности вдоль восточного крутого его склона. Площадь 28,9 га, максимальная глубина 17,5 м, длина 1550 м, ширина 300 м. Вода темного цвета. Донные отложения незначительны. Питание смешанное (подземные воды, ключи, болота). Берега высокие, но не крутые.